

物件概要書			
物件タイプ：賃貸（定期借家5年）		取引態様：仲介	
ビル名	TM12ビル	階号	5階 E号室
所在地	熊本市中央区下通2-1-22	広さ	約11.71坪(38.71m <sup>2</sup> )
業種	BAR・スナック	引渡時期	2025年2月以降
付帯設備	現状渡し（資料と現況が異なる場合、現況を優先致します。）		
契約時必要書類	個人契約（保証人は2名必要です）		
	契約者及び保証人・印鑑証明書・実印・免許証コピー・住民票		
	法人契約（保証人は2名必要です）		
	会社謄本・会社印鑑証明書・会社実印		
賃料（税込）	148,500円	敷金（1ヶ月）	135,000円
共益費（税込）	25,850円	仲介料（税込）	148,500円
ゴミ収集費	6,171円	保証会社（税込）	月額総賃料の1ヶ月分
上記合計	180,521円	水道・電気料	実費
火災保険	実費	坪単価：11,529円	

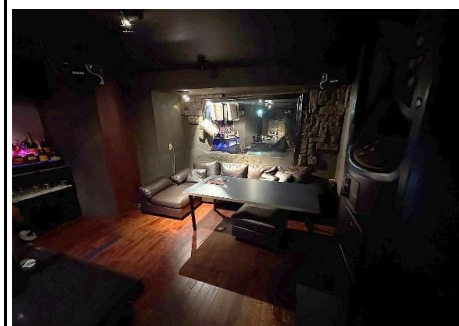
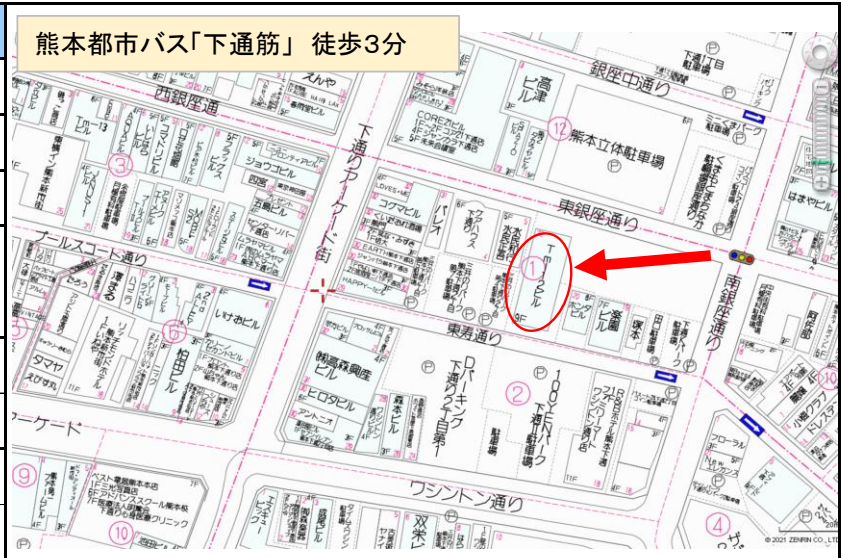
- 鉄骨鉄筋コンクリート(一部鉄骨)造/陸屋根/地下1階付地上9階建/1992年6月築
- 火災保険加入要 保証会社加入要 ■定期借家契約(5年) ※1年未満解約時違約金有
- ※諸経費：製氷機・冷蔵庫をレンタルされる場合は、別途所定の設置料・初期整備料、月額費用が必要になります。（借主様自身での持込みも可能です。）  
賃借部分の消防用設備等（火災感知器等）を法令に適合させる為の費用は借主様負担となります。

◎リース賃貸も相談可（賃料：16,500円/坪 共益費：2,200円/坪 計：18,700円/坪）

リース賃貸は、借主様のご要望に応じて貸主様にて内装工事負担を行って頂きます。

内装工事費用次第で賃料増額及びその他条件の変更が生じる可能性があります。

※内装工事は原則として表装工事（クロス、床、天井、ソファの張替など）及び設備の設置又は改修となります。



### お問合せ

熊本県宅地建物取引業協会会員 免許番号 熊本県知事(4)第4691号



熊本市中央区下通1丁目7-14ノグチビル2階

TEL 096-212-3335 FAX 096-212-3345