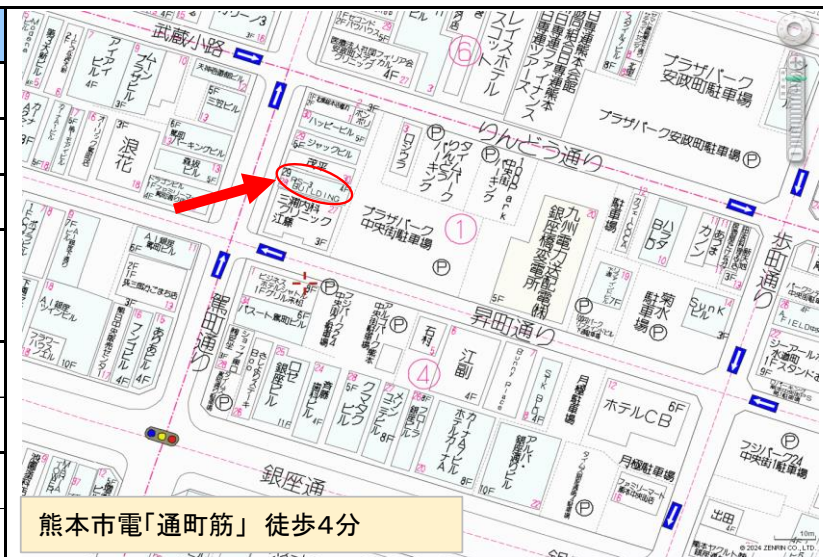
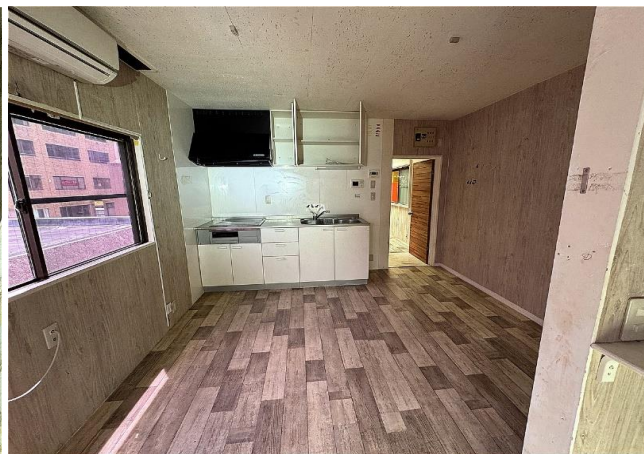


物件概要書		物件タイプ：賃貸（定期借家5年）		取引態様：仲介	
ビル名	RS-3ビル	階号	4階		
所在地	熊本市中央区中央街1-29	広さ	約9.69坪(32.04㎡)		
業種	相談	引渡時期	相談		
付帯設備	現状渡し（資料と現況が異なる場合、現況を優先致します。）				
契約時必要書類 （抜粋）	個人契約（保証人は2名必要です）				
	契約者及び保証人・印鑑証明書・実印・免許証コピー				
	法人契約（保証人は2名必要です）				
	会社謄本・会社印鑑証明書・会社実印				
賃料（税込）	88,000円	敷金	240,000円		
共益費（税込）	-	仲介料（税込）	88,000円		
上記合計	88,000円	保証会社（税込）	月額総賃料の1ヶ月分		
水道・電気料	実費	火災保険（1年）	実費（加入必須）		

■鉄骨造陸屋根4階建/1982年6月築

■火災保険加入要 保証会社加入要 ■定期借家契約(5年) ■ゴミ収集費(円)

※賃借部分の消防用設備等（火災報知器等）を法令に適合させる為の費用は借主様負担となります。



熊本市電「通町筋」徒歩4分



お問合せ

熊本県宅地建物取引業協会会員 免許番号 熊本県知事(4)第4691号



熊本市中央区下通1丁目7-14ノグチビル2階

TEL 096-212-3335 FAX 096-212-3345