

物件概要書

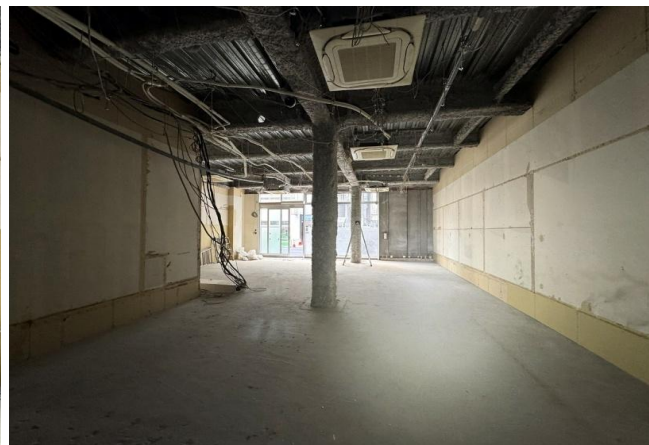
物件タイプ：定期借家(5年) 取引態様：媒介

ビル名	NADEL (ナデル) ビル	階号	1階 B号室
所在地	熊本市中央区下通1-3-1	広さ	約36.39坪(120.3㎡)
業種	店舗(重飲食店可)	引渡時期	相談
付帯設備	引渡状態：スケルトン (エアコン残し) 渡し <u>資料と現況が異なる場合、現況を優先致します。</u>		
賃料 (税込)	780,566円	敷金 (6ヶ月)	4,257,630円
共益費 (税込)	60,044円	ゴミ収集費	実費
上記合計 (税込)	840,610円	保証会社 (税込)	月額総賃料の1ヶ月分
水道・電気料	実費	火災保険 (1年)	実費

■坪単価:19,500円 ■定期建物賃貸借契約5年 ■鉄骨造陸屋根5階建 2016年8月築

■火災保険加入要 ■家賃保証会社加入要 ■看板使用料：11,000円/月(税込)

※賃借部分の消防用設備(火災報知器等)等を法令に適合させる為の費用は借主様負担となります。



お問合せ

熊本県宅地建物取引業協会会員 免許番号 熊本県知事(4)第4691号



熊本市中央区下通1丁目7-14ノグチビル2階

TEL 096-212-3335 FAX 096-212-3345