

物件概要書			
物件タイプ：定期借家（5年）		取引態様：仲介	
ビル名	KD新市街ビル	階号	2階 全号
所在地	熊本市中央区新市街1-17	広さ	30.98坪(102.41m ²)
業種	相談(飲食店可)	引渡時期	相談
付帯設備その他	引渡状態：現況渡し（資料と現況が異なる場合、現況を優先致します。） スケルトン渡し相談可		
契約時必要書類	個人契約（保証人は2名必要です）		
	契約者及び保証人・印鑑証明書・実印・免許証コピー		
	法人契約（保証人は2名必要です）		
	会社謄本・会社印鑑証明書・会社実印		
賃料（税込）	437,800円	敷金（6ヶ月）	2,388,000円
共益費（税込）	40,040円	仲介料（税込）	437,800円
上記合計	477,840円	保証会社（税込）	月額総賃料の1ヶ月分
水道・電気料	実費	火災保険（1年）	実費

坪単価：12,847円(税別)

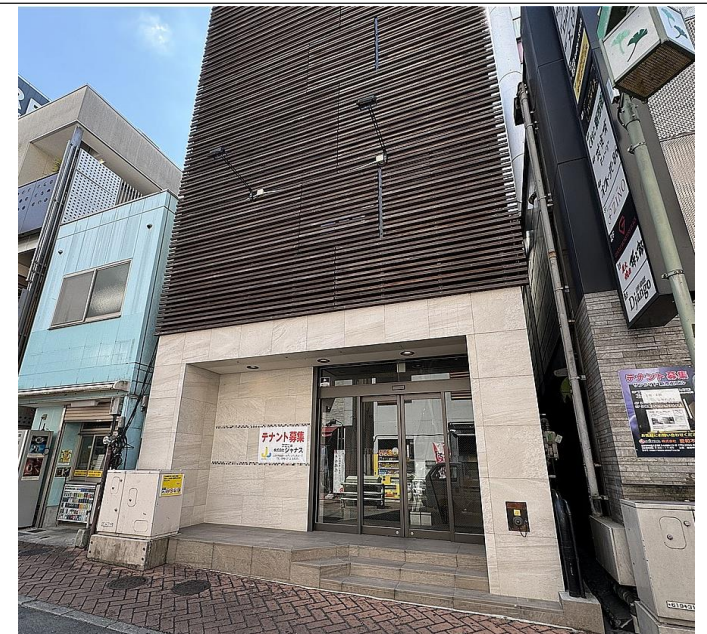
- 定期建物賃貸借契約 5年(期間応相談) ■ 鉄筋コンクリート造陸屋根地下1階付3階建 1989年5月築
- 借家人賠償特約付店舗総合火災保険加入要 ■ 電気・水道：子メーター ガス：専用（都市ガス）
- 家賃保証会社加入要

※賃借部分の消防用設備等（火災報知器等）を法令に適合させる為の費用は借主様負担となります。



※写真は現況とは異なる場合があります。

熊本市電「辛島町」徒歩約2分



お問合せ

熊本県宅地建物取引業協会会員 免許番号 熊本県知事(4)第4691号



熊本市中央区下通1丁目7-14ノグチビル2階

TEL 096-212-3335 FAX 096-212-3345