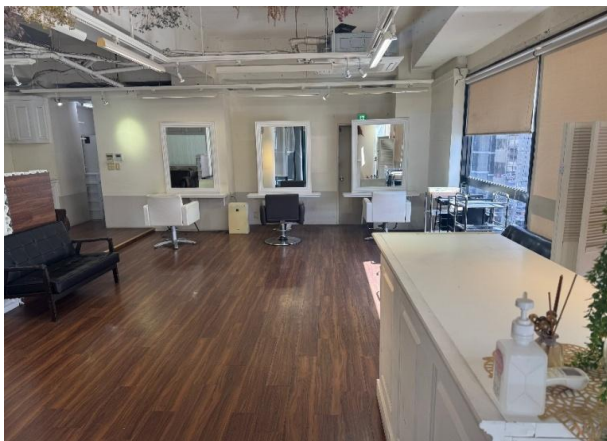


物件概要書

物件タイプ：賃貸 取引態様：仲介

ビル名	下通Presentビル	階号	4階 - 全号
所在地	熊本市中央区下通1-8-26	広さ	約24坪(約79.66㎡)
業種	サロン・美容関係	引渡時期	相談
付帯設備	現状渡し(資料と現況が異なる場合、現況を優先致します。) ※スケルトン渡しも相談可・内装譲渡金相談有		
契約時必要書類	個人契約(保証人は2名必要です)		
	契約者及び保証人・印鑑証明書・実印・免許証コピー		
	法人契約(保証人は2名必要です)		
	会社謄本・会社印鑑証明書・会社実印		
賃料(税込)	330,000円	敷金(3ヶ月)	900,000円
共益費(税込)	33,000円	礼金(1ヶ月)	330,000円
上記合計	363,000円	仲介料(税込)	330,000円
水道・電気料	実費	保証会社(税込)	月額総賃料の1ヶ月分
繁栄会費	別途	火災保険(1年)	実費

- 普通建物賃貸借契約2年 ■鉄骨鉄筋コンクリート造陸屋根地下1階付7階建 1991年8月築
 - 火災保険加入要 ■保証会社加入要 ■繁栄会費別途
- ※賃借部分の消防用設備等(火災報知器等)を法令に適合させる為の費用は借主様負担となります。



お問合せ

熊本県宅地建物取引業協会会員 免許番号 熊本県知事(4)第4691号



熊本市中央区下通1丁目7-14ノグチビル2階

TEL 096-212-3335 FAX 096-212-3345